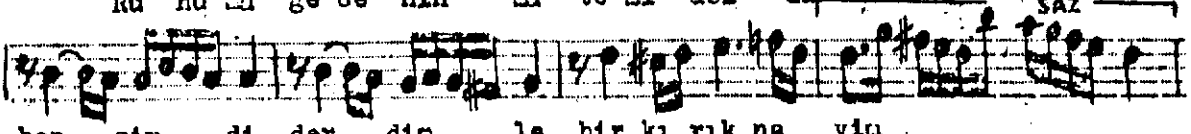
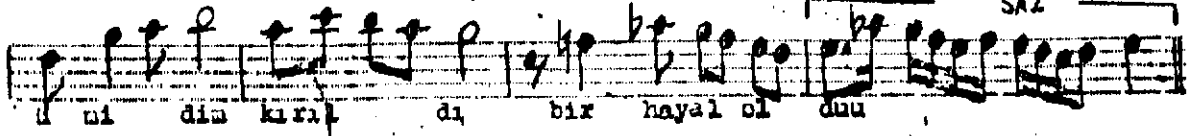


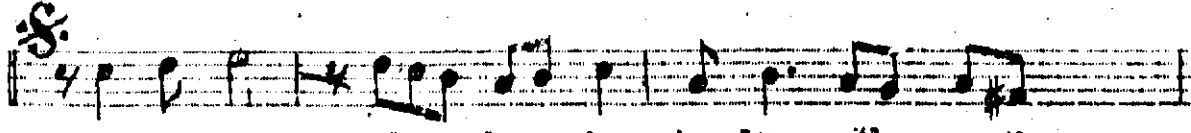
Ru hu ma ge oe nin ma te mi dol du



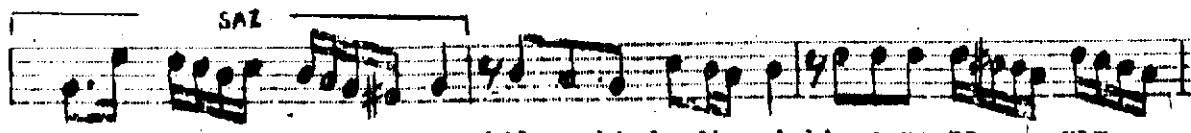
ben şin di der din le bir kı rık ne yin



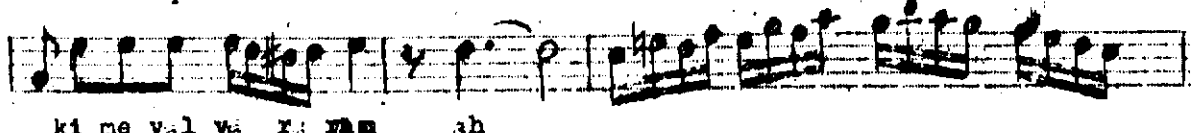
U ni din kırıl dı bir hayal ol du



kim se siz yol lar da ka lan gül ge



yin bil menki dordi mi ki me ya na yin

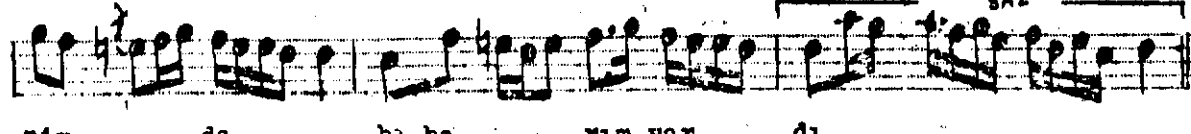


ki me yal va r: yan ah

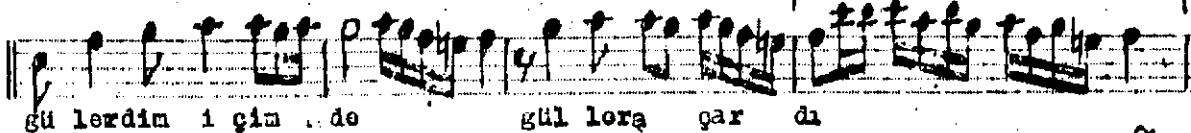


ki mi a na yin

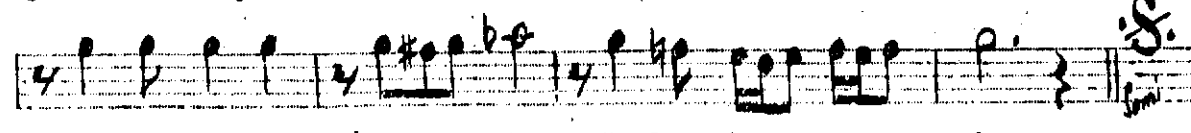
Bir za man be



nim de ba ha rım var dı



gü lerdim i çim de gül lora qar dı



şim di her şey bit di gön'lüm ka rar dı

Ruhuma geconin matemı doldu
Ben şimdi dordimle bir kırık neyin
Unidim kırıldı bir hayal oldu
Kimsesiz yollarda kalan gülşeyim

Bilmemki derdimi kime yanayım
Kime yalvar.yım kimi anayım
Bir zaman beninde baharım vardı
Gülerdim içimde güller açardı
Şimdi her şey bitti gön'lüm karardı